

Plataforma de
trabajo sobre mástil

PW-10

Mast Climbing
Work Platform



hasta
up to
26,1 m
longitud
length

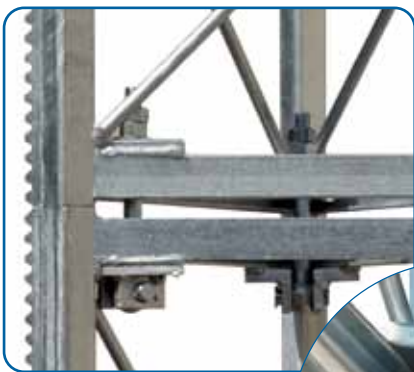
hasta
up to
2.000 Kg

Construcción robusta para soportar las más duras condiciones de uso.

El sistema de elevación mediante piñón-cremallera requiere un mantenimiento mínimo y es seguro, fiable y versátil.

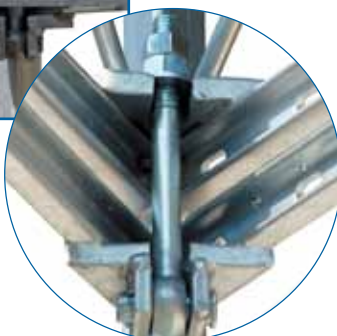
Fácil y segura de montar y desmontar. El montaje de los tramos y el arriostamiento a fachada se realiza desde la propia plataforma.

Todas las plataformas de trabajo sobre mástil TORGAR están diseñadas y fabricadas de acuerdo con la norma europea EN-1495.



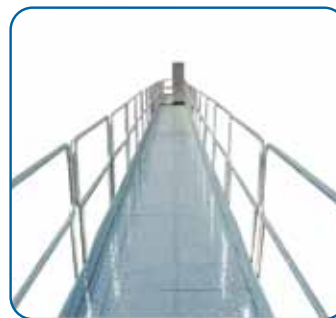
Unión de los tramos de mástil con tornillos de montaje rápido

Mast sections assembling with quick-mounting screws



Pasarela con suelo de acero galvanizado antideslizante

Platforms with antiskid galvanized-steel floor



Heavy-duty construction, to be used for the hardest working conditions.

The rack-and-pinion lifting system requires a minimum maintenance and it is safe, reliable and versatile.

Easy and safe assembling and dismantling. The tie-up to the building and mast sections can be made from the platform itself.

All TORGAR mast climbing work platforms are designed and manufactured complying with EN-1495 European Standards.

PRINCIPALES CARACTERÍSTICAS

- ▶ Fabricada en acero galvanizado en caliente máxima resistencia y larga vida útil.
- ▶ Base con ruedas y husillos de nivelación.
- ▶ Extensibles en toda la pasarela, para poder adaptarse a la silueta del edificio.
- ▶ Panel electrónico de control: fiable y versátil. De fácil manejo mediante un joystick.
- ▶ Reductor tipo planetario, motor con electrofreno integrado.
- ▶ Freno paracaídas de emergencia instalado en un piñón independiente: detiene la plataforma en caso de aumento de la velocidad de descenso.
- ▶ Sistema de nivelación automático en configuración bimástil.
- ▶ Palanca de desbloqueo de electrofreno para descenso manual de emergencia.
- ▶ Piñón y cremallera contruidos en módulo 6, obteniendo la máxima robustez y fiabilidad.



Cuadro de control
Control panel



Detalle de la base
Base frame detail



Extensibles con suelo de chapa de acero galvanizado
Extensions with galvanized floor plates

MAIN FEATURES

- ▶ Manufactured in hot dipped galvanized steel: great strength and long-life performance.
- ▶ Base frame with wheels and levelling spindles.
- ▶ Extensions all along the platform, to adapt the machine to the building's silhouette.
- ▶ Electronic control panel: isolated, reliable and versatile. Friendly-use, just moving a joystick.
- ▶ Planetary type gearmotor, motor with built-in electric brake.
- ▶ Overspeed emergency brake: installed on an independent pinion, stops the platform in case of abnormal speed during the descent.
- ▶ Automatic levelling system, in twinkmast configuration.
- ▶ Lever to unlock the electric brake, for manual emergency descent.
- ▶ Rack and pinion constructed in module 6, obtaining the highest strength and reliability.

DATOS TÉCNICOS TECHNICAL DATA	MODELOS MODELS	
	PW-10 Monomástil / Single-mast	PW-10 Bimástil / Twin-mast
Capacidad de carga Load capacity	1.000 Kg	2.000 Kg
Longitud máxima Maximum length	8,6 m	26,1 m
Velocidad Speed	6 m/min	6 m/min
Potencia Power	2,2 kW	2 x 2,2 kW
Anchura de la pasarela Platform width	1 m	1 m
Longitud estándar de los extensibles Extensins standard lenght	0,6 m	0,6 m
Altura máxima estándar Maximum standard height	100 m	100 m



Piñones de grupo motriz y paracaídas
Drive unit and overspeed brake pinions

Para mayores longitudes de plataforma o de extensibles, consultar con nuestro Departamento Técnico
Ask our Technical Departement for special specifications like longer platform or longer extensions